



## Patalpa nuomai, Šiaurės miestelis, Kareivių g., 90 kv.m, 463.1 Lt

Adresas internete - [www.nuomosbiuras.lt/8444](http://www.nuomosbiuras.lt/8444)

|                           |   |   |
|---------------------------|---|---|
| Kodas:                    | PN277   | PN277   |
| Apskritis:                | Vilniaus apskritis  | Pastatas naujos statybos, šiltas ir ekonomišką, viskas atitinka aukščiausios kokybės biurų reikalavimus!  |
| Gyvenvietė:               | Vilniaus m.   |   |
| Miesto dalis:             | Šiaurės miestelis   |   |
| Gatvė:                    | Kareivių g.   | PATALPOS:   |
| Aukštas:                  | 4   | - Bendras patalpų plotas - 90kv/m;  |
| Aukštų skaičius:          | 16  | - Aukštas 4 iš 16;  |
| Plotas:                   | 90  | - Patalpos pilnai įrengtos: grindys - kiliminė danga ir keramininės plytelės, sienos - dažytos;   |
| <b>Kambarių skaičius:</b> | 3   | - Viso yra 2 darbiniai atskirti pertvaromis kabinetai ir posėdžių kambarys;   |
| Statybos metai:           | 2007  | - WC yra patalpoje, taip pat ir bendro naudojimo koridoriuje;   |
| Pastato tipas             | monolitinis   | - Langai - plastikiniai, išeina į rytinę pusę;  |
| Paskirtis                 | biurui  | - Durys - vidinės stiklinės, išorinės - priešgaisrinės;   |
| <b>Šildymas</b>           | centrinis kolektorinis  | - Patalpos gali būti nuomojamos su baldais;   |
| Taip pat                  | atskiri kambariai, galimybė apstatyti baldais, sieninė spinta, aukštos lubos, įėjimas iš gatvės, sandėliukas, langai su stiklo paketu, liftas, nauja statyba, uždaras kiemas, internetas, telefonas, signalizacija, video kameros | PRIVALUMAI:   |
| <b>Kaina</b>              | <b>463.1 €/mėn</b>  | - Šviesios, gražiai ir patogiai įrengtos patalpos;  |
| <b>Kaina už 1 kv. m.</b>  | <b>5.14 €/mėn</b>   | - Naujos statybos pastatas;   |
|                           |   | - Tinka administracinei veiklai, paslaugų sferai;   |
|                           |   | - Signalizacija ir priešgaisrinė sistema;   |
|                           |   | - Individuali vėdinimo sistema, su pašildomu oro padavimu ir priverstiniu ištraukimu, kondicionieriai;  |
|                           |   | - Optinis internetas (Baltnetas, Teo) ir telefono linijos;  |
|                           |   | - Koridoriuose įrengtos filmavimo kameros visą parą;  |
|                           |   | - Ant pastato stogo yra įrengta didžiulė terasa su dekoratyvinėm pušelėm, kur galima išeiti pasivaikščioti ir pasigrožėti puikia panorama.            |
|                           |   | - Elektroninė įėjimo kontrolės sistema su žetonais(durys uždaromos naktį ir savaitgaliais);   |
|                           |   | - Į pastatą galima patekti pro tris įėjimus (du suktukai), įrengti talpūs kroviniai liftai;   |
|                           |   | ŠILDYMAS:   |
|                           |   | - Šildymas - reguliuojamas, centrinis kolektorinis, nebrangus (šalčiausiu metu apie 400lt);   |
|                           |   | KOMUNALINĖS PASLAUGOS:  |
|                           |   | - Pastatą prižiūri CorpusA, kurie nuima skaitiklių parodymus ir įrašo už paslaugas sąskaitą faktūrą;  |
|                           |   | - "Kitos paslaugos" (be šildymo ir elektros) kainuoja apie 100lt/mėn.   |
|                           |   | PARKAVIMAS:   |
|                           |   | - Patogus nemokamas parkingas šalia pastato;  |
|                           |   | - Jeigu reikia, galime išnuomoti požeminius garažus (parkavimui, sandėliavimui, nuo 18-40kv.m);   |
|                           |   | VIETA:  |
|                           |   | - Artimiausia viešojo susiekimo stotelė už 50 m;  |
|                           |   | - Pastatas šalia intensyvios sankryžos, labai patogus susisiekimas su visais miesto mikrorajonais;  |
|                           |   | - Netoliese įsikurę bankai, kavinės, parduotuvės, sporto klubas ir baseinas Impuls+, McDonalds, Dalios baldų salonas, Maxima, Statoil degalinė ir kt; |
|                           |   | - Šalia ka tik pastatyta nauja RIMI parduotuvė su didele parkavimo aikštele.  |
|                           |   | KAINA   |
|                           |   | - 1599 Lt + PVM + komunaliniai.   |
|                           |   | <b>Už objektą atsakingas:</b>   |
|                           |   | Patalpų skyrius, 865266888,<br>info@nuomosbiuras.lt   |

### Nuotraukos

UAB Nuomos biuras

**Gyvenamųjų patalpų skyrius:**

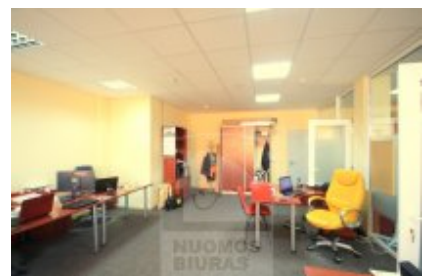
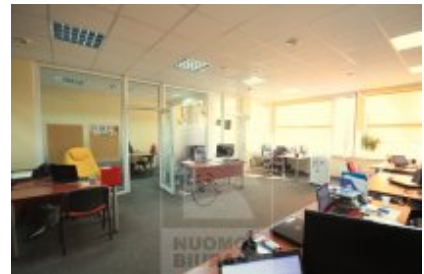
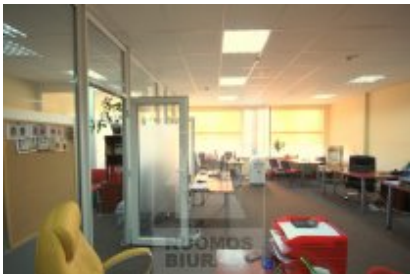
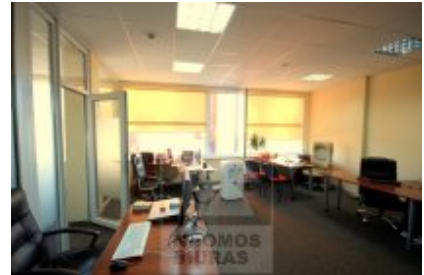
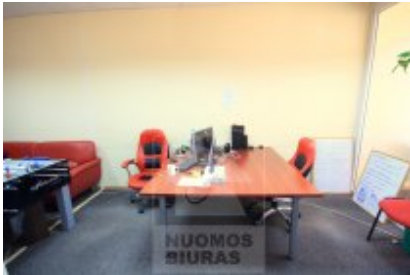
Tel. 2791268, 865046996  
admin@nuomosbiuras.lt,  
Pylimo g. 13/1-3A, LT-01118, Vilnius

**Verslo patalpų skyrius:**

Tel. 2335577, 865266888  
info@nuomosbiuras.lt  
Kareivių g. 19-198, LT-09133, Vilnius



Patalpa nuomai, Šiaurės miestelis, Kareivių g., 90 kv.m, 463.1 Lt



**UAB Nuomos biuras**

**Gyvenamųjų patalpų skyrius:**

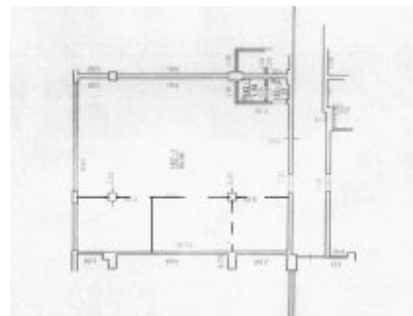
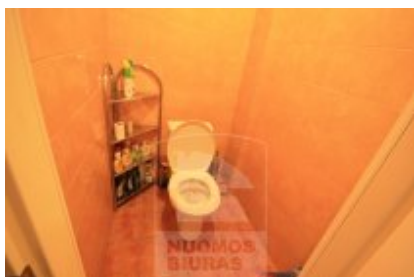
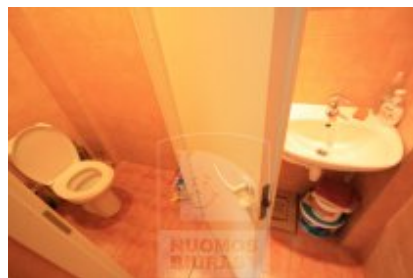
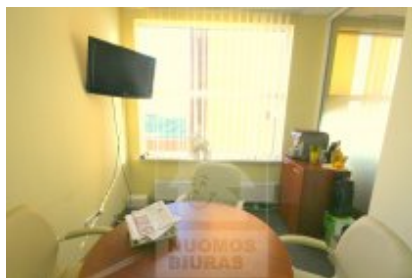
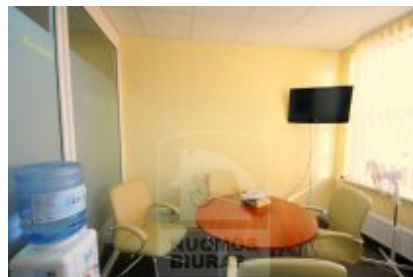
Tel. 2791268, 865046996  
admin@nuomosbiuras.lt,  
Pylimo g. 13/1-3A, LT-01118, Vilnius

**Verslo patalpų skyrius:**

Tel. 2335577, 865266888  
info@nuomosbiuras.lt  
Kareivių g. 19-198, LT-09133, Vilnius



**Patalpa nuomai, Šiaurės miestelis, Kareivių g., 90 kv.m, 463.1 Lt**



**UAB Nuomos biuras**

**Gyvenamųjų patalpų skyrius:**

Tel. 2791268, 865046996  
admin@nuomosbiuras.lt,  
Pylimo g. 13/1-3A, LT-01118, Vilnius

**Verslo patalpų skyrius:**

Tel. 2335577, 865266888  
info@nuomosbiuras.lt  
Kareivių g. 19-198, LT-09133, Vilnius